

# 新潟市西区平島三丁目(A棟)

新築住宅

JR 越後線「青山駅」徒歩 15 分(約 1,200m)  
新潟交通「東青山バス停」徒歩 3 分(約 200m)

仲介手数料「(物件価格の3%+6万円)+税」がかかります。  
更新日:2021年7月25日



販売価格(税込)

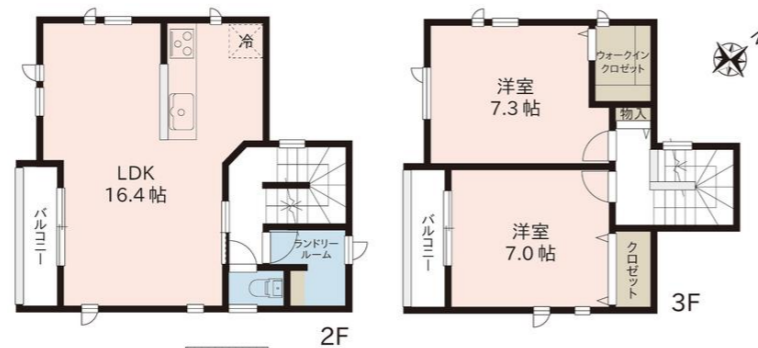
## 3,098 万円

- ☆東青山小学校まで約 140m
- ☆角地 駐車 2 台可能
- ☆4LDK

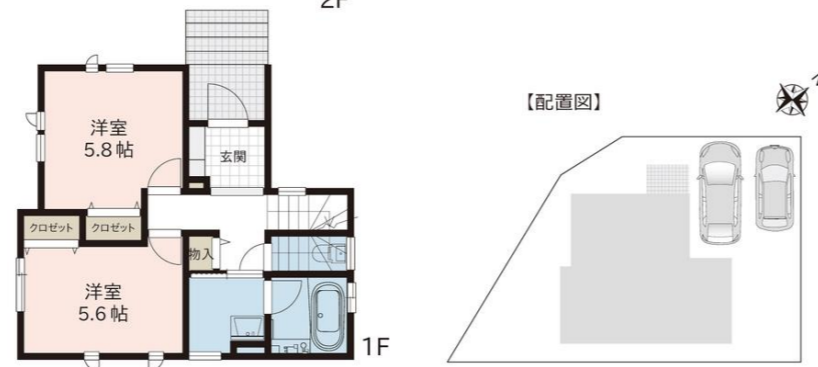
設備・仕様

- ☆食器洗い乾燥機付き
- ☆浴室暖房乾燥換気扇
- ☆トイレ2箇所
- ☆全室 LED 照明
- ☆全室 Low-E ガラス
- ☆TV モニター付インターホン
- ☆ベタ基礎
- ☆地盤保証20年
- ☆シロアリ防蟻工事(5年保証)
- ☆建物瑕疵担保責任保険10年

【間取図】



東青山小学校  
小針中学校



周辺施設

- ☆セブンイレブン:約 140m
- ☆イオン新潟青山:約 380m

※間取図など、現状と異なる場合は現状優先とします。又、家具や車、備品等は販売価格に含まれません。  
※周辺環境については令和3年7月に調査したものであり、移動(移転)または廃止される場合があります。  
※万一、ご成約済の際はご了承ください。

- 住 所 新潟市西区平島三丁目 4 番地1
- 地 番 新潟市西区平島三丁目 4 番1
- 交 通 JR 越後線「青山駅」徒歩 15 分(約 1,200m)
- 土地面積 115.81 m<sup>2</sup>(約 35.03 坪)
- 道路負担 ー
- 建物面積 1F:37.75 m<sup>2</sup> 2F:37.05 m<sup>2</sup> 3F:33.74 m<sup>2</sup>  
合計:108.54 m<sup>2</sup>(約32.89 坪)
- 建物構造 木造ガルバリウム鋼板葺き 3 階建
- 築年月日 令和3年 6 月完成
- 入 居 日 相談
- 間 取 り 4LDK+ウォークインクローゼット
- 駐 車 2台可
- 設 備 公営水道 公営下水 都市ガス
- 接面道路 南西側約 5.9m公道、北西側約 5.9m公道
- 土地権利 所有権
- 地 目 宅地
- 区域区分 市街化区域
- 用途地域 第 1 種中高層住居専用地域
- 建ぺい率 70%(角地緩和)
- 容 積 率 200%
- 学 校 区 東青山小学校(約 140m)、小針中学校(約 990m)
- 公法制限 斜線制限(道路・隣地)、日影規制、景観法、立地地適正化計画
- 備 考 建築確認番号:第 R02-1817 号



新潟県知事(1)第5374号(公社)新潟県宅地建物取引業協会(公社)首都圏不動産公正取引協議会加盟

株式会社ランネル TEL:025-369-4322 FAX:025-369-4837

〒950-0941 新潟市中央区女池 3-11-13

mail:info@runnel.co.jp