

新潟市西区平島三丁目(B棟)

新築住宅

JR 越後線「青山駅」徒歩 15 分(約 1,200m)
新潟交通「東青山バス停」徒歩 3 分(約 200m)

仲介手数料「(物件価格の3%+6万円)+税」がかかります。
更新日:2021年7月25日



販売価格(税込)

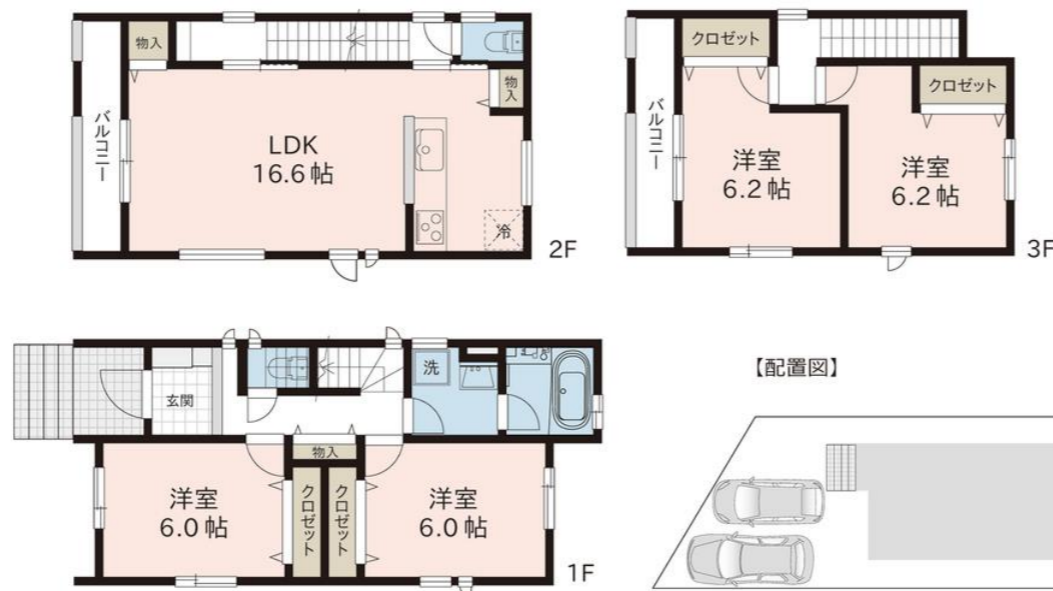
2,898 万円

- ☆東青山小学校まで約 140m
- ☆角地 駐車 2 台可能
- ☆4LDK

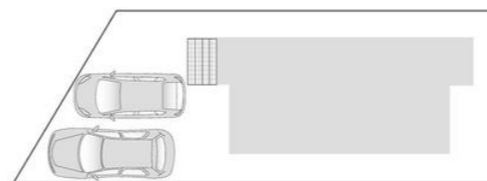
設備・仕様

- ☆食器洗い乾燥機付き
- ☆浴室暖房乾燥換気扇
- ☆トイレ2箇所
- ☆全室 LED 照明
- ☆全室 Low-E ガラス
- ☆TV モニター付インターホン
- ☆ベタ基礎
- ☆地盤保証20年
- ☆シロアリ防蟻工事(5年保証)
- ☆建物瑕疵担保責任保険10年

【間取図】



【配置図】



東青山小学校
小針中学校

周辺施設

☆セブンイレブン:約 140m ☆イオン新潟青山:約 380m

※間取図など、現状と異なる場合は現状優先とします。又、家具や車、備品等は販売価格に含まれません。
 ※周辺環境については令和3年7月に調査したものであり、移動(移転)または廃止される場合があります。
 ※万一、ご成約済の際はご了承ください。

住 所 新潟市西区平島三丁目 4 番地1
 地 番 新潟市西区平島三丁目 4 番 29
 交 通 JR 越後線「青山駅」徒歩 15 分(約 1,200m)
 土地面積 115.76 m²(約 35.01 坪)
 道路負担 —
 建物面積 1F:39.61 m² 2F:36.02 m² 3F:28.99 m²
 合計:104.62 m²(約 31.64 坪)
 建物構造 木造ガルバリウム鋼板葺き 3 階建
 築年月日 令和3年 6 月完成
 入 居 日 相談
 間 取 り 4LDK
 駐 車 2台可
 設 備 公営水道 公営下水 都市ガス
 接面道路 南西側約 5.9m公道
 土地権利 所有権
 地 目 宅地
 区域区分 市街化区域
 用途地域 第 1 種中高層住居専用地域
 建ぺい率 60%
 容 積 率 200%
 学 校 区 東青山小学校(約 140m)、小針中学校(約 990m)
 公法制限 斜線制限(道路・隣地)、日影規制、景観法、立地地適正化計画
 備 考 建築確認番号:第 R02-1818 号



新潟県知事(1)第5374号(公社)新潟県宅地建物取引業協会(公社)首都圏不動産公正取引協議会加盟

株式会社ランネル TEL:025-369-4322 FAX:025-369-4837

〒950-0941 新潟市中央区女池 3-11-13

mail:info@runnel.co.jp