



販売価格

3,198 (税込) 万円

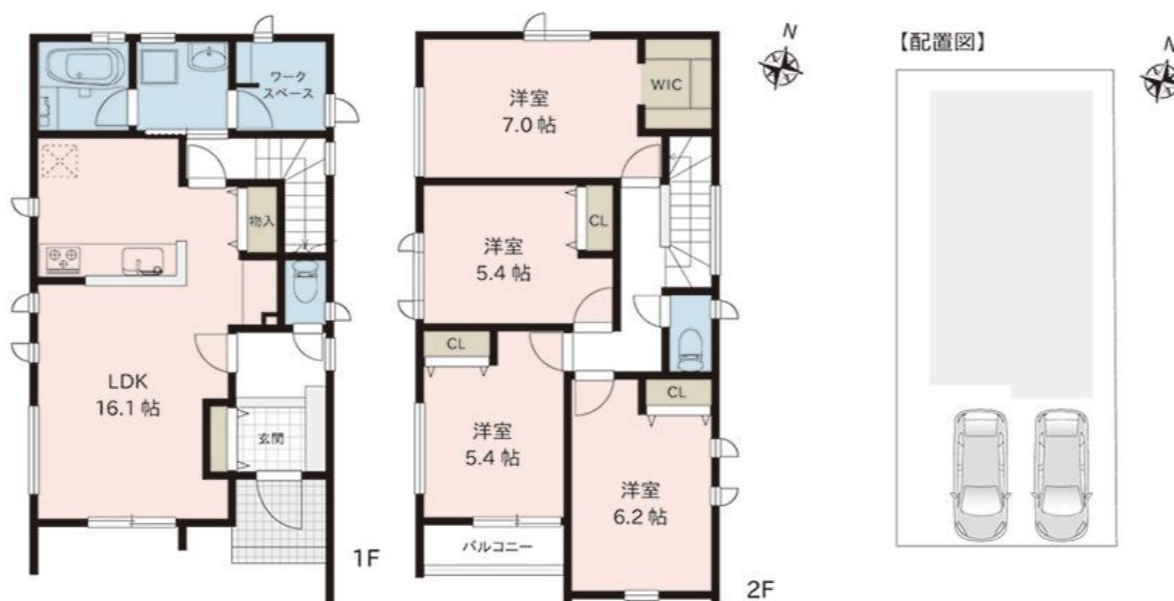
- ★ 4LDK・駐車2台可 ワークスペース付
- ★ 周辺施設充実 生活利便性良好
- ★ 食洗機・浴室暖房乾燥機付

設備・仕様

令和5年6月完成

- ◆食洗機付きキッチン
- ◆浴室暖房乾燥機
- ◆全室Low-Eガラス
- ◆ベタ基礎
- ◆地盤保証20年
- ◆建物瑕疵担保責任保険10年
- ◆浄水器一体型水栓
- ◆トイレ2箇所(シャワートイレ)
- ◆全室LED照明
- ◆断熱玄関ドア(ポケットキー)
- ◆エコジョーズ給湯器
- ◆白アリ防蟻保証5年

※防蟻工事の保証期間は防蟻工事完了日より5年間です。



【周辺施設】

- セブンイレブン(新潟和合町店) : 約360m
- クスリのアオキ(女池店) : 約530m
- スーパーマルイ(女池店) : 約990m
- 鳥屋野湯公園(女池エリア) : 約840m
- 恵光第二幼稚園・恵光保育園 : 約670m
- 新潟バイパス(桜木IC) : 約1.3km

●所有権移転などの手続きを行う司法書士は売主指定とさせていただきます。図面等、現状と異なる場合は現状優先とします。又、家具や車、備品等は販売価格に含まれません。●周辺施設につきましては令和5年2月に調査したものであり、移動(移転)または廃止される場合がございます。万一、ご成約済の際はご了承下さい。●別途、表示登記・移転(保存)登記費用等がかかります。※建物工事中につき、仕様が変更になる場合があります。

住所 新潟市中央区和合町三丁目3番5号(住居表示)
 地番 新潟市中央区和合町三丁目1120番16、1120番17
 交通 JR線「新潟」駅 約2.6km
 新潟交通「和合町」バス停 徒歩6分(約470m)
 土地面積 117.55㎡(35.55坪)
 道路負担 14㎡
 建物面積 1F: 48.03㎡ 2F: 53.42㎡ 合計: 101.45㎡(30.68坪)
 建物構造 木造ガルバリウム鋼板葺き2階建
 築年月日 令和5年6月完成
 入居日 相談
 間取り 4LDK+ワークスペース+WIC(ウォークインクローゼット)
 駐車場 2台可
 設備 公営水道、公共下水、都市ガス
 接面道路 南東側約3.9m私道(位置指定道路)※当該後退済
 土地権利 所有権
 地目 宅地、公衆用道路
 区域区分 市街化区域
 用途地域 第1種中高層住居専用地域
 建ぺい率 60%
 容積率 200%(前面道路幅員制限により160%)
 学区 女池小学校(約960m)、鳥屋野中学校(約1.1km)
 公法制限 斜線制限(道路・隣地)、景観法、日影規制、立地適正化計画
 防火制限 指定なし(22条区域内)
 備考 建築確認番号: 第R04-2427号

令和5年6月9日更新

☆内見ご希望のお客様はお気軽にお問い合わせください☆